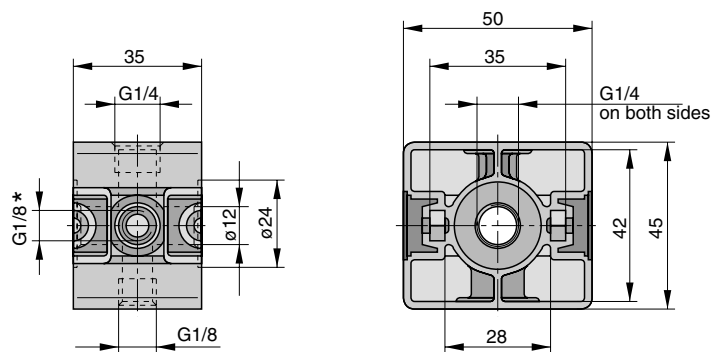


Veličiny

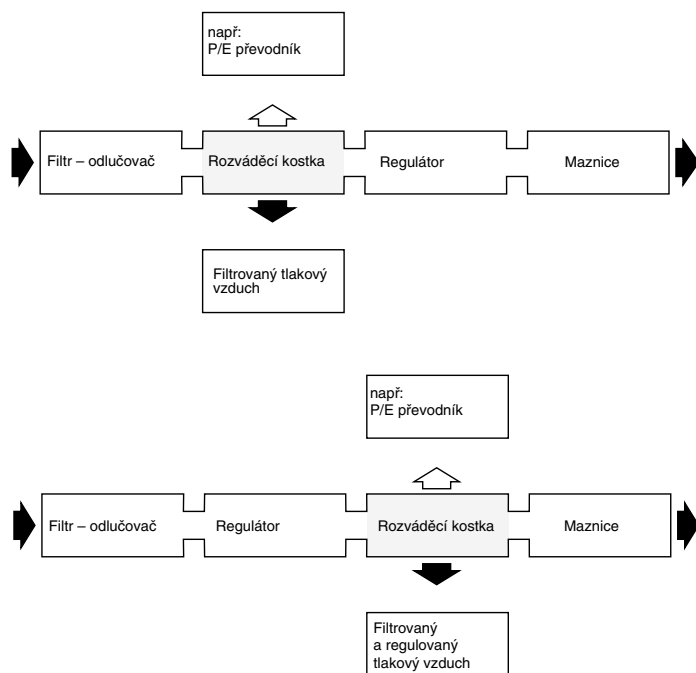
Poloha pro instalaci	mezi dva přístroje konstrukční řady airfit swing
Způsob upevnění	přímo pomocí přiložených upevňovacích prvků
Materiál	Al - tlakový odlitek Zn - černě lakovaný

Rozměry (mm)



* oboustranný závit G1/8

Pokyny k instalaci



Údaje pro objednávku:

G1/4 - G3/8 – standard
G3/8 – se zpětným ventilem
1/4" – NPTF – standard

Typ:

SX
SXV
SX-US

Obj. číslo

PL 16969
PL 17316
PL 17628

Jednotlivé přístroje viz 5.12.004CZ-5.12.007CZ
Úpravná jednotka viz 5.12.002CZ, 5.12.003CZ
Přehled konstrukční řady viz 5.12.001CZ

Katalogový list 5.21.010-1CZ

Rozváděcí kostka

G1/4

Pro odběr nepřimazávaného tlakového vzduchu, např. pro stříkací pistole

airfit *Swing* Příslušenství

SX

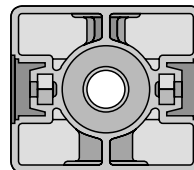
Komplet se skládá z:

1 odbočky
1 sady spojovacích prvků
uzavíracích šroubů

Varianty:

Typ SXV - na přání je možné dodávat rozváděcí kostku komplet s funkcí zpětného ventilu

Typ SXH - rozváděcí kostka komplet se zhloubením pro připojení snímače tlaku podle kat. listu 6.00.003CZ



HOERBIGER

ORIGA