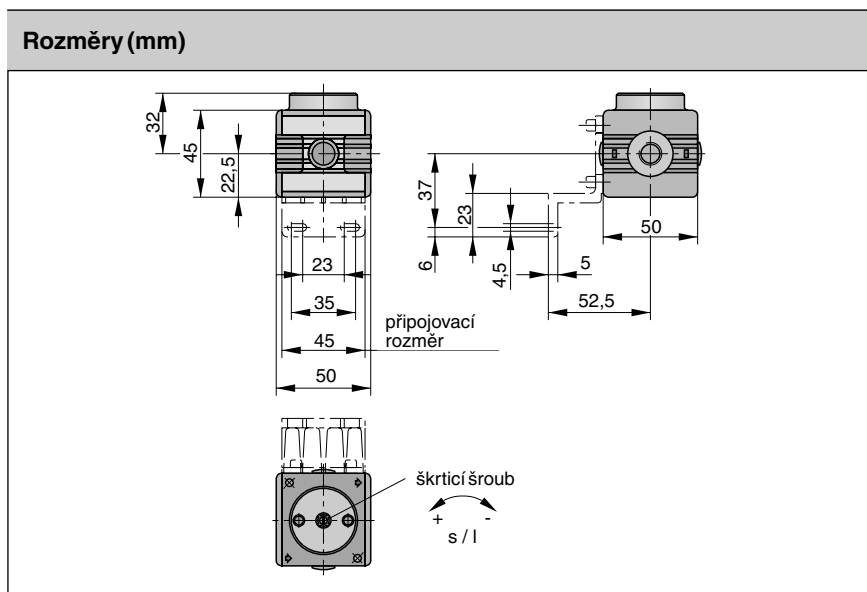


Veličiny		Údaje o tlaku – přetlak	
Konstrukce		sedlový ventil se zabudovaným škrcením pro pomalý nárůst tlaku (např. po nouzovém stopu). Při 0,5 x provozní tlak spíná ventil na plný průtok	
Typ		SDA-1/4	SDA-3/8
Velikost připojení		G1/4	G3/8
Poloha pro instalaci		libovolná - přímé připojení na jednotky úpravy vzduchu AIRFIT	
Teplota média a okolí	T_{min} T_{max}	bar bar	0 (jiné teploty po domluvě) +60
Hmotnost		kg	0,35
Pneumatické veličiny			
Oblast pracovního tlaku	p_{min} p_{max}	bar bar	2 16
Hospodárné průtokové množství ¹⁾	Q_n	l/min m ³ /h	550 33
Maximální průtokové množství ²⁾	Q_{max}	l/min m ³ /h	1500 90

¹⁾ při $p_2 = 6,3$ bar a 25 m/s

²⁾ při $p_1 = 6,3$ bar a $\Delta p = 1$ bar

Rychlost průtoku ve startovací fázi a při plně otevřeném škrtícím šroubu a 6,3 bar: 1,5 s/l



Údaje pro objednávku			
Označení	Velikost připojení	Typ	Obj. číslo
Spouštěcí ventil	G1/4	SDA-1/4	PB 47149-100
Spouštěcí ventil	G3/8	SDA-3/8	PB 47249-100

Příslušenství	
Označení	Obj. číslo
Sada spojovacích prvků	PL 16959
Upevňovací sada	PL 16965

Spouštěcí ventil G1/2 viz 5.95.004CZ
 Úpravná jednotka viz 5.12.002CZ - 5.12.008CZ
 Přehled konstrukční řady viz 5.95.001CZ

Katalogový list 5.95.015-1CZ

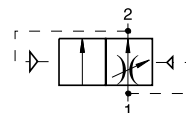
Start ventil

G1/4, G3/8

(Ventil pro nárůst tlaku)



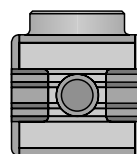
SDA



Bezpečnostní ventil pro pomalý nárůst tlaku v pneumatických zařízeních.

Zabraňuje nekontrolovaným pohybům pneumatických přístrojů při nárazu plným provozním tlakem.

Doba nárustu tlaku se nastavuje škrtícím šroubem.



HOERBIGER
ORIGA