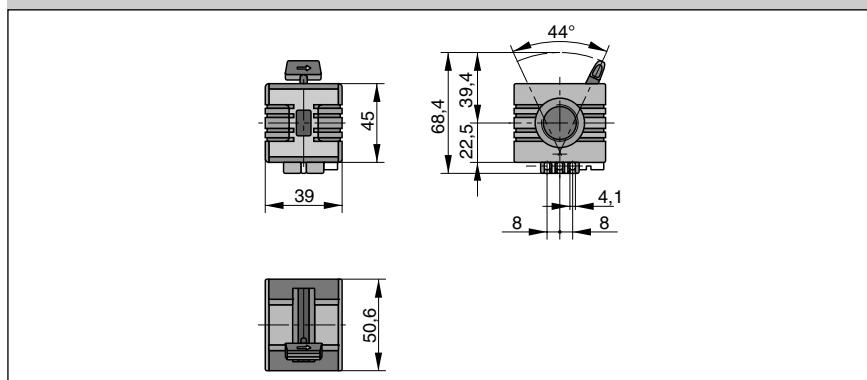


Veličiny		Údaje o tlaku–přetlak	
Konstrukce		3/2-rozvaděč (šoupátko)	
Způsob upevnění		pomocí sady upevňovacích prvků PL 16959 přímo do bloku s každým z přístrojů konstrukční řady airfit swing	
Typ		SDV-1/4-XS	SDV-3/8-XS
Velikost připojení		G1/4	G3/8
Poloha pro instalaci		libovolná	
Teplota media a okolí	T_{min} T_{max}	°C °C	0 +60 při 10 bar (jiné teploty na vyžádání)
Hmotnost		kg	0,25
Pneumatické veličiny			
Oblast pracovního tlaku	$p_{1 min}$ $p_{1 max}$	bar bar	0 16
Hospodárny průtok ¹⁾	Q_n	l/min m ³ /h	550 33 850 51
Max. průtok ²⁾	Q_{max}	l/min m ³ /h	4100 246 5300 318

¹⁾ bei $p_2 = 6,3$ bar und 25 m/s

²⁾ bei $p_2 = 6,3$ bar und $\Delta p = 1$ bar

Rozměry (mm)



Údaje pro objednávku

Označení	Velikost připojení	Typ	Obj. číslo
3/2- uzavírací ventil zamykatelný	G1/4	SDV-1/4XS	PB 46749-101
3/2- uzavírací ventil zamykatelný	G3/8	SDV-3/8XS	PB 46849-101

Příslušenství

Označení	Obj. číslo
Sada spojovacích prvků	PL 16959

Příslušenství

Kódový zámek (kód volí zákazník)



Obj. číslo: KG 9017

Jednotlivé přístroje viz 5.12.004CZ-5.12.007CZ

Úpravné jednotky viz 5.12.003CZ

Přehled konstrukční řady viz 5.12.001CZ

Katalogový list 5.21.015-1CZ

3/2- uzavírací ventil

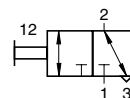
G1/4, G3/8

v šoupátkové konstrukci

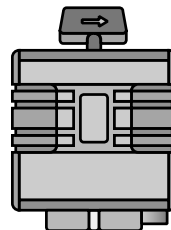
Ovládání: páčkou



SDV



- řízení šoupátkem
- bez překřížení
- 3-násobně zamykatelný
- optické zobrazení sepnuté polohy pomocí barevného kódování
- tlumený odfuk
- směr průtoku vyznačen šipkou
- varianta se závitem NPTF



HOERBIGER

ORIGA