

Veličiny		Údaje o tlaku – přetlak				
Konstrukce			Odstředivý systém s filtrační vložkou, kombinovaný s membránovým regulátorem (řízeným silou pružiny) se sekundárním odfukem			
Typ			SK-1/8	SK-1/4	SK-3/8	
Velikost připojení			G1/8	G1/4	G3/8	
Velikost pórů filtrační vložky		μm	30 nebo 5			
Max. množství kondenzátu		cm ³	22			
Vyprazdňování kondenzátu			manuálně nebo poloautomaticky (při tlakovém odlehčení)			
Poloha pro instalaci			vertikální			
Teplota media a okolí	T _{min} T _{max}	°C °C	0 +50 při 10 bar (jiné teploty na vyžádání)			
Hmotnost		kg	0,35			
Pneumatické veličiny						
Oblast pracovního tlaku Vstup	p _{1 min} p _{1 max}	bar bar	0 16			
Oblast pracovního tlaku Výstup	p _{2 min} p _{2 max}	bar bar	0,5 8	na přání	0,5 4	0,5 ²⁾ 15
Nejmenší tlaková diference	p ₁ -p ₂	bar	0,2			
Hystereze p ₁ =10/p ₂ =0		bar	0,5			
Hystereze p ₁ =10/p ₂ =8		bar	0,4			
Hospodárné průt. množství ¹⁾	Q _n	l/min m ³ /h	300 18	550 33	850 51	
Max. průtok ³⁾	Q _{max}	l/min m ³ /h	790 47	2280 137	3200 192	
Stupeň odloučení při hospodárném průtoku	η	%	95	95	90	

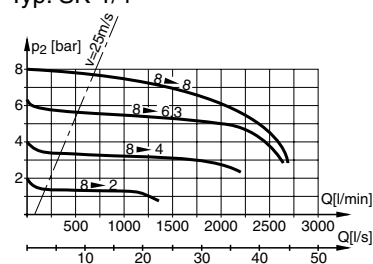
¹⁾ při p₂ = 6 bar and 25 m/s

²⁾ použitím speciálních regulačních pružin se dá tlak ve jmenované oblasti p₂ přesně regulovat

³⁾ při p₁ = 10 bar a p₂ = 6,3 bar, Δp = 1 bar

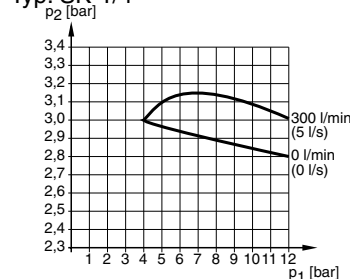
Průtoková charakteristika

Typ: SK-1/4



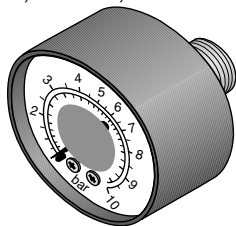
Změna výstupního tlaku při kolísání vstupního tlaku

Typ: SK-1/4



Příslušenství

Manometr
Ø40 mm, 0-10 bar, G1/8



Obj. číslo: KZ 8891

Jednotlivé přístroje viz 5.12.004CZ-5.12.007CZ

Úpravná jednotka viz 5.12.002CZ, 5.12.003CZ

Přehled konstrukční řady viz 5.12.001CZ

Katalogový list 5.12.004-1CZ

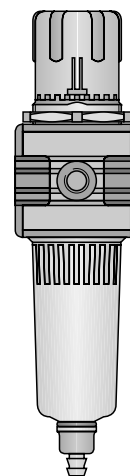
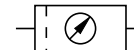
Filtr- regulátor

G1/8, G1/4, G3/8

Regulátor tlaku a filtr-odlučovač



SK



Kombinovaný přístroj (filtr+regulátor) se sekundárním odfukem - točítka s aretační polohou

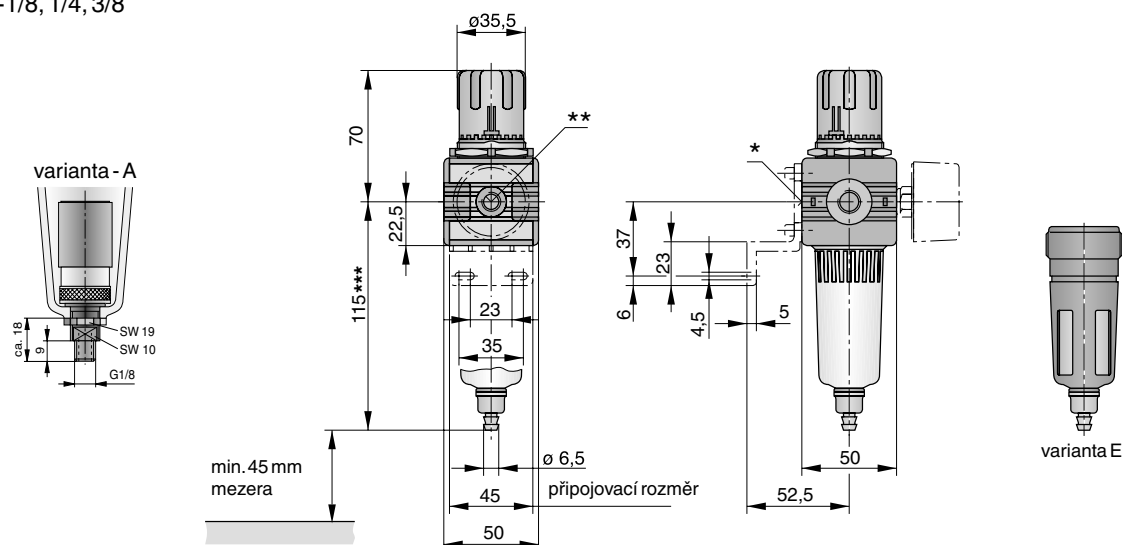
- pokud jde o barvu a vybarvení, je snadné přizpůsobit přístroje specifickému přání zákazníka
- nový Quick-Snap systém umožňuje rychlejší a snadnější výměnu filtru
- kompenzace primárního tlaku a množství
- varianta se závitem NPT

HOERBIGER

ORIGA

Rozměry (mm)

Typ: SK-1/8, 1/4, 3/8



- * zátka je dodávána odděleně
- ** přípojovací závit pro manometr G1/8 – oboustranně
- *** 130 mm při automatickém vypouštění

Údaje pro objednávku

Označení	Velikost připojení	Typ	Obj. číslo
Základní provedení	G1/8	SK-1/8	PB 45649-000
Základní provedení	G1/4	SK-1/4	PB 45749-000
Základní provedení	G3/8	SK-3/8	PB 45849-000
s filtrační vložkou 5 µm	G1/8	SK-1/8-5	PB 45649-016
s filtrační vložkou 5 µm	G1/4	SK-1/4-5	PB 45749-016
s filtrační vložkou 5 µm	G3/8	SK-3/8-5	PB 45849-016
s poloautomatickým odpouštěním kondenzátu	G1/8	SK-1/8-H	PB 45649-001
s poloautomatickým odpouštěním kondenzátu	G1/4	SK-1/4-H	PB 45749-001
s poloautomatickým odpouštěním kondenzátu	G3/8	SK-3/8-H	PB 45849-001
s automatickým odpouštěním kondenzátu	G1/8	SK-1/8-A	PB 45649-002
s automatickým odpouštěním kondenzátu	G1/4	SK-1/4-A	PB 45749-002
s automatickým odpouštěním kondenzátu	G3/8	SK-3/8-A	PB 45849-002
s kovovou nádobkou ****	G1/8	SK-1/8-D	PB 45649-003
s kovovou nádobkou ****	G1/4	SK-1/4-D	PB 45749-003
s kovovou nádobkou ****	G3/8	SK-3/8-D	PB 45849-003
s kovovou nádobkou (s hledítkem) ****	G1/8	SK-1/8-E	PB 45649-004
s kovovou nádobkou (s hledítkem) ****	G1/4	SK-1/4-E	PB 45749-004
s kovovou nádobkou (s hledítkem) ****	G3/8	SK-3/8-E	PB 45849-004

Příslušenství

Označení	Obj. číslo
Manometr Ø40, 0-10 bar, G1/8	KZ 8891
Rozváděcí kostka G1/4 / 3xG1/8 (včetně sady spojovacích prvků *)	PL 16969
Rozváděcí kostka s integrovaným zpětným ventilem	PL 17316
Regulační pružina pro pracovní tlak 1,5 bar	PL 16549
Regulační pružina pro pracovní tlak 4 bar	PL 15249
Regulační pružina pro pracovní tlak 10 bar	PL 17312
Regulační pružina pro pracovní tlak 16 bar	PL 16320
3/2-Uzavírací ventil SDV-1/4XS, uzavíratelný	PB 46749-101
3/2-Uzavírací ventil SDV-3/8XS, uzavíratelný	PB 46849-101
Sada spojovacích prvků	PL 16959
Chemický odolné hledítko	PL 07233
Ochranný koš - sada	PL 16970
Nástroj pro demontáž točítka	PL 17638

*) při změně provedení na 16 bar přiojednat stavěcí šroub PL 18975.

****) varianta kovové nádoby a automatického odpouštění kondenzátu na požádání

Katalogový list 5.12.004-2CZ